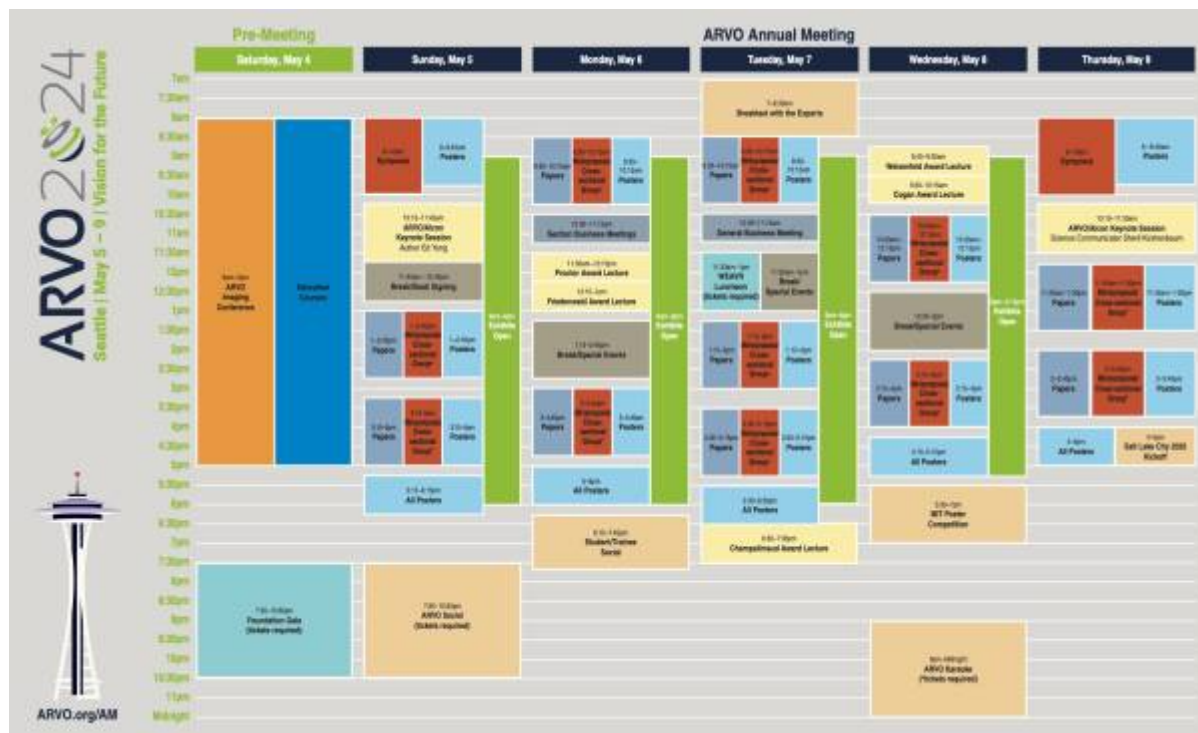


Scientific Congress 学术会议

模式

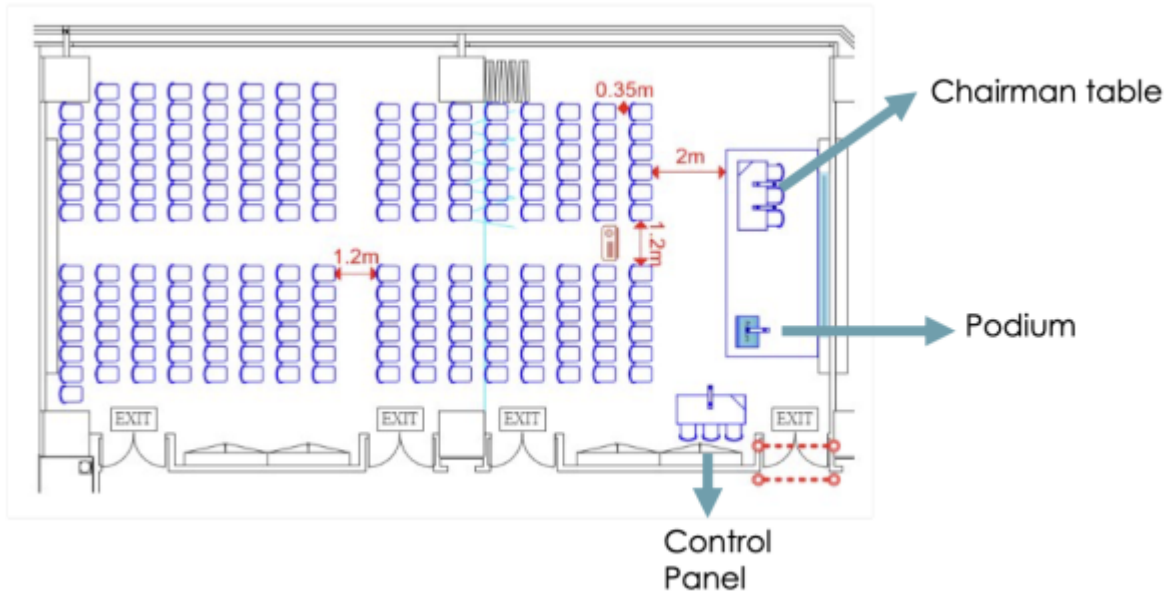
- 一天或多天的。
- 每天每一個分會場有多場演講。
- 一個分會場或多個分會場，因此同一時間有多場演講同步進行。
- 一般日程如下



分會場佈置

一般佈置如下：

- 現場配置大投影机或LCD Wall觀看幻燈片播放(Slide Show)[]
- 台上設有主持人席(Chairman Table)[]1-3位)，需要提供咪、屏幕觀看幻燈片播放(Slide Show)及倒計時器。
- 台上另一边設有演講台[]Podium)[]需要提供咪、屏幕/電腦觀看幻燈片演講稿(Speaker View)[]鼠標及倒計時器等。
- 台下設有control panel[]處理AV/IT事宜，提供支援給Chairman及Speaker[]



- 台上設有主持人（1-3位）
- 演講嘉賓輪流上台限時發言，一般由5-30分鐘不等。
- 每次發言后有現場提問，或是所有發言完畢后集中提問。

From: <https://wiki.questwork.com/dokuwiki/> - Questwork's Wiki

Permanent link: https://wiki.questwork.com/dokuwiki/doku.php?id=course:scientific_congress:start&rev=1717329575

Last update: 2024/06/02 19:59

